



¡NUEVA!

MOTOR

| | |
|--------------------|---|
| Marca | : ISUZU-6HK1X |
| Tipo | : Motor Diésel refrigerado por agua, 4 tiempos, 6 cilindros en línea, inyección directa, turboalimentado e intercooler. |
| Potencia | : 281 HP (210 kW) @1900 rpm / SAE J1995 (Bruto) : 268 HP (200 kW) @1900 rpm / SAE J1349 (Neto) |
| Par máximo | : 1080 Nm @1500 rpm (Bruto) : 1070 Nm @1500 rpm (Neto) |
| Cilindrada | : 7790 cc |
| Diámetro y carrera | : ø 115 mm x 125 mm |
| Clase de emisiones | : Stage V-EU |

TREN DE RODAJE

| | |
|---|------------------------------|
| Tipo X con caja. Caja en forma de pentágono | |
| Teja | : Triple nervio |
| Nº de tejas | : 2 x 50 |
| Nº de rodillos inferiores | : 2 x 9 |
| Nº de rodillos superiores | : 2 x 2 |
| Protección de cadenas | : Complete |
| Tensado de cadenas | : Tensor muelle + hidráulico |

CABINA

- Visibilidad panorámica del operador mejorada
- Aumento de la capacidad interna
- 6 silent-blocks para absorber las vibraciones
- Aire acondicionado de gran capacidad
- Alta resolución, retroiluminación led, pantalla LCD a color.
- Guantero refrigerada
- Porta objetos y porta libros
- Suelo de cabina en material impermeable
- Mayor confort para el operador gracias a un asiento versátil y totalmente ajustable
- Ergonómico de cabina: Interruptores de control reubicados, nuevo diseño de pedales y joystick de traslación.

SISTEMA DE GIRO

| | |
|-------------------|--|
| Motor de giro | : Motor hidráulico de pistones axiales de caudal variable, con válvulas anti shock, integradas |
| Reductor | : Reductor de dos etapas de planetarios |
| Freno de giro | : Multidisco hidráulico. Accionamiento negativo |
| Velocidad de giro | : 9,4 rpm |

TRASLACIÓN Y FRENOS

| | |
|---------------------------|---|
| Traslación | : Completamente hidrostática |
| Motores de traslación | : Motor de pistones axiales |
| Reducción | : Reductor de 2 etapas de planetarios |
| Velocidad de Traslación | |
| Velocidad larga | : 5,0 km/h |
| Velocidad corta | : 2,9 km/h |
| Fuerza de arrastre máxima | : 30.470 kgf |
| Inclinación máxima | : 35° (%70) |
| Frenos de servicio | : Multidisco hidráulico. Accionamiento negativo |
| Presión al suelo | : 0,72 kgf/cm ² |

SISTEMA HIDRÁULICO

| | |
|----------------------|---|
| Bomba principal | |
| Tipo | : Bomba doble en tandem de pistones axiales de caudal variable y plato angulable. |
| Caudal máximo | : 2 x 300 L/min |
| Bomba pilotaje | : Bomba de piñones, 28,5 L/min |
| Presiones de trabajo | |
| Cilindros | : 350 kgf/cm ² |
| Traslación | : 350 kgf/cm ² |
| Giro | : 285 kgf/cm ² |
| Pilotaje | : 40 kgf/cm ² |
| Cilindros | |
| Pluma | : 2 x ø 145 x ø 100 x 1.510 mm |
| Balancín | : 1 x ø 170 x ø 120 x 1.735 mm |
| Cazo | : 1 x ø 120 x ø 85 x 1.060 mm |

OPERA CONTROL SYSTEM

- Panel de control y menús fáciles de usar
- Prevención de sobrecalentamiento y sistema de protección sin interrupción del trabajo
- Conexión y desconexión automática del forzado
- Información de mantenimientos y sistema de aviso
- Sistema de aviso y registro de errores
- Precalentamiento automático
- Sistema antirrobo por código personal
- Cambio de potencia automático para mejorar las prestaciones
- Posibilidad de selección de diferentes idiomas en panel de control
- Consumo de gasóleo y productividad mejorados
- Máxima eficiencia gracias a los diferentes modos de trabajo y de potencia
- Desconector de batería automático
- Sistema de aceleración y deceleración automático
- Hidromek Smartlink (Opcional)
- Monitorización en tiempo real de parámetros de operación, presión, temperatura, carga del motor térmico
- Posibilidad de registrar 27 tipos de horas de trabajo
- Cámara de visión trasera y de brazo (Opcional)

CAPACIDADES

| | | | |
|--------------------|---------|-----------------------|--------|
| Depósito de gasoil | : 565 L | Sistema refrigeración | : 55 L |
| Tanque hidráulico | : 265 L | Aceite motor | : 36 L |
| Sistema hidráulico | : 470 L | | |

SISTEMA ELÉCTRICO

| | |
|-------------------|---------------------|
| Voltaje | : 24 V |
| Baterías | : 2 x 12 V / 150 Ah |
| Alternador | : 24 V / 50 A |
| Motor de arranque | : 24 V / 5 kw |

LUBRICACIÓN

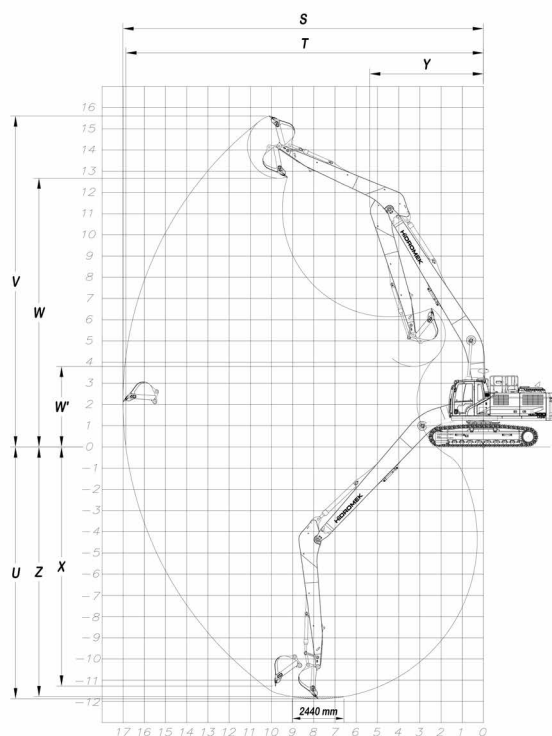
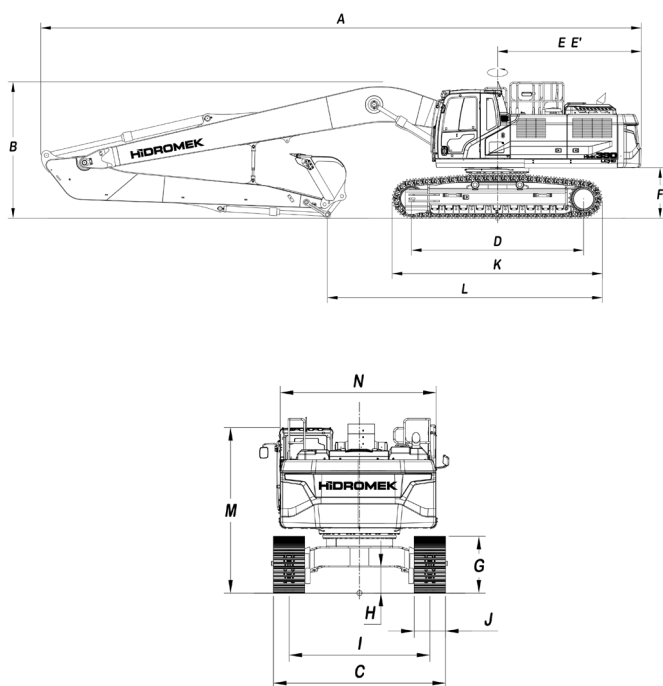
Sistema de engrase centralizado para la lubricación de componentes con mayor dificultad de acceso tales como pluma y balancín.

PESO OPERATIVO

| | |
|--------------------------------------|-------------|
| Peso operativo para máquina estándar | : 42.100 kg |
|--------------------------------------|-------------|

Conformément à la norme ISO 6016, le poids de travail opérationnel comprend le poids de la machine avec un équipement standard et un réservoir de carburant entièrement ravitaillé, un système hydraulique et d'autres fluides de fonctionnement, ainsi que le poids de l'opérateur de 75 kg. Le poids de l'équipement supplémentaire n'est pas pris en compte

HMK390 LCLR H4



DIMENSIONES GENERALES

| | |
|---|-----------|
| Dimensiones de pluma | 10.000 mm |
| Dimensiones de balancín | 6.000 mm |
| A - Longitud total | 14.840 mm |
| B - Altura máxima en posición de transporte | 3.370 mm |
| C - Ancho del carro | 3.500 mm |
| D - Longitud de pisada de cadena | 4.240 mm |
| E - Longitud extremo posterior | 3.570 mm |
| E' - Radio de giro | 3.590 mm |
| F - Altura de chasis superior al suelo | 1.250 mm |
| G - Altura de la cadena | 1.090 mm |
| H - Altura de chasis inferior al suelo | 505 mm |
| I - Ancho entre ejes de cadenas | 2.700 mm |
| J - Ancho de placa de cadenas | 800 mm |
| K - Longitud máxima de cadenas | 5.190 mm |
| L - Distancia máxima de apoyo al suelo en posición transporte | 6.790 mm |
| M - Altura de techo de cabina al suelo | 3.190 mm |
| N - Ancho de chasis superior | 2.990 mm |

*Estándar

DIMENSIONES DE TRABAJO

| | |
|--|-----------|
| Dimensiones de pluma | 10.000 mm |
| Dimensiones de balancín | 6.000 mm |
| S - Máxima longitud con cazo abierto | 17.010 mm |
| T - Máxima longitud con cazo abierto a nivel del suelo | 16.870 mm |
| U - Máxima profundidad punta de cazo abierto | 11.870 mm |
| V - Máxima altura con cazo abierto | 15.610 mm |
| W - Máxima altura punta con cazo cerrado | 12.680 mm |
| W' - Mínimo altura punta con cazo cerrado | 3.790 mm |
| X - Máxima profundidad para zapata vertical | 11.280 mm |
| Y - Mínimo radio de giro | 5.510 mm |
| Z - Profundidad máxima a fondo de zanja | 11.770 mm |

ESPECIFICACIONES DE EXCAVACIÓN

| | |
|--|--------------------|
| Capacidad cazo estándar (SAE) | 1,0 m ³ |
| Fuerza de arranque de cazo (con Forzudo) ISO | 10.400 kgf |
| Fuerza de arranque de balancín (con Forzudo) ISO | 7.300 kgf |



HIDROMEK®

OFICINAS CENTRALES

Ahi Evran OSB Mahallesi Osmanlı Caddesi No:1 06935 Sincan /ANKARA /TURQUIA
Tel: (+90) 312 267 12 60 Fax: (+90) 312 267 21 12

OFICINA EN ESPAÑA

HIDROMEK WEST Av. del Progreso, 7, 08840 Viladecans, Barcelona, España
Phone: +34 93 638 849
email: info@hidromeek.es

AVISO
HIDROMEK se reserva el derecho de modificar las especificaciones y el diseño del modelo indicado en este folleto sin previo aviso.