



**¡NUEVA!**

## MOTOR

Marca, modelo	: ISUZU-AH-6HK1X
Tipo	: Water-cooled, 4 cycle, 6 cylinders, line type, direct injection, turbocharger, intercooler, diesel engine
Potencia	: 287 HP (214 kW) @2000 rpm / SAE J1995 (Bruto) : 268 HP (200 kW) @2000 rpm / SAE J1349 (Neto)
Par máximo	: 1136 Nm @1500 rpm (Bruto) : 1070 Nm @1500 rpm (Neto)
Displacement	: 7790 cc
Cilindrada	: 115 mm x 125 mm
Clase de emisiones	: Stage IIIA / Tier 3 (EU/EPA)

## TREN DE RODAJE

Tipo X con caja	: Caja en forma de pentágono
Teja	: 3 nervio.
Nº de tejas	: 2 x 51
Nº de rodillos inferiores	: 2 x 9
Nº de rodillos superiores	: 2 x 2
Protección de cadenas	: Completa
Tensado de cadenas	: Tensor por muelle + hidráulico

## CABINA

- Visibilidad panorámica del operador mejorada.
- Aumento de la capacidad interna.
- 6 silent-blocks para absorber las vibraciones.
- Aire acondicionado de gran capacidad.
- Guanterera refrigerada.
- Porta objetos y porta libros.
- Suelo de cabina impermeable.
- Mayor confort para el operador gracias a un asiento versátil y totalmente ajustable.
- Ergonómico de cabina: Interruptores de control reubicados, nuevo diseño de pedales y joystick de traslación.

## TRASLACIÓN Y FRENOS

Traslación	: Completamente hidrostática.
Motores de traslación	: Motor de pistones axiales
Reducción	: Reductor de 2 etapas de planetarios
Velocidad de traslación	
Velocidad larga	: 5,0 km/h
Velocidad corta	: 3,0 km/h
Fuerza de arrastre máxima	: 30.260 kgf
Inclinación máxima	: 35° (%70)
Frenos de servicio	: Multidisco hidráulico.
Presión al suelo	: 0,74 kgf/cm <sup>2</sup>

## SISTEMA DE GIRO

Motor	: Motor hidráulico de pistones axiales de caudal variable con válvulas anti shock, integradas
Reductor	: Reductor de dos etapas de planetarios
Freno de giro	: Multidisco hidráulico
Velocidad de giro	: 9,3 rpm

## LUBRICACIÓN

Sistema de engrase centralizado para la lubricación de componentes con mayor dificultad de acceso tales como pluma y balancín.

## SISTEMA HIDRÁULICO

Bomba principal	
Tipo	: Bomba doble en tandem de pistones axiales de caudal variable y plato angulable.
Caudal máximo	: 2 x 300 L/min
Bomba pilotaje	: Bomba de piñones, 28 L/min
Presiones de trabajo	
Cilindros	: 350 kgf/cm <sup>2</sup>
Forzudo	: 380 kgf/cm <sup>2</sup>
Traslación	: 350 kgf/cm <sup>2</sup>
Giro	: 285 kgf/cm <sup>2</sup>
Pilotaje	: 40 kgf/cm <sup>2</sup>
Cilindros	
Pluma	: 2 x ø 150 x ø 105 x 1510 mm
Balancín	: 1 x ø 170 x ø 120 x 1735 mm
Cazo	: 1 x ø 150 x ø 110 x 1280 mm

## OPERA CONTROL SYSTEM

• Panel de control y menús fáciles de usar	• Sistema antirrobo por código personal
• Desconexión eléctrica automática	• Pre calentamiento automático
• Máxima eficiencia gracias a los diferentes modos de trabajo y modos de potencia	• Cambio de potencia automático para mejorar las prestaciones
• Prevención de sobrecalentamiento y sistema de protección sin interrupción del trabajo	• Monitorización en tiempo real de parámetros de operación, presión, temperatura, carga del motor térmico
• Conexión y desconexión automática del forzudo	• Posibilidad de selección de diferentes idiomas en el panel de control remoto
• Consumo de gasóleo y productividad mejorados	• Cámara de visión trasera y de brazo (Opcional)
• Información de mantenimientos y sistema de aviso	• Posibilidad de registrar 27 tipos de horas de trabajo
• Registro de errores y sistema de aviso	• Sistema de ralentí automático
• Hidromek Smartlink (Opcional)	

## CAPACIDADES

Depósito de gasoil	: 565 L	Aceite motor	: 32 L
Tanque hidráulico	: 385 L	Sistema refrigeración	: 44 L
Sistema hidráulico	: 468 L		

## SISTEMA ELÉCTRICO

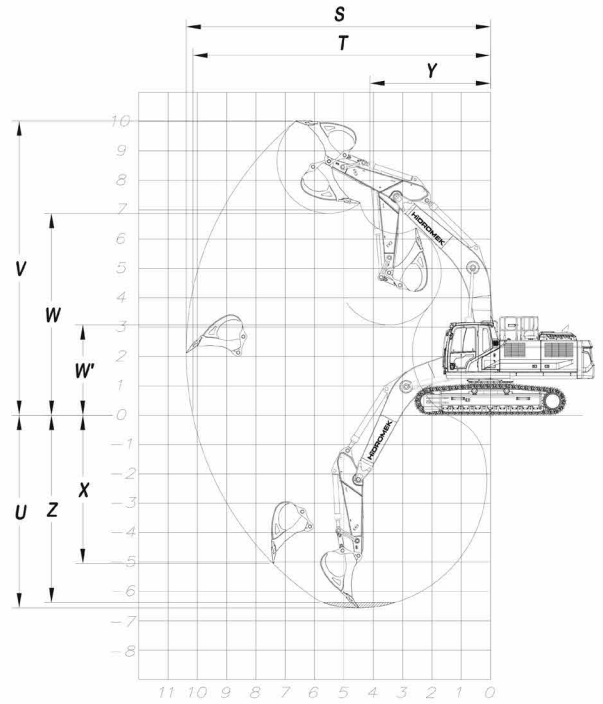
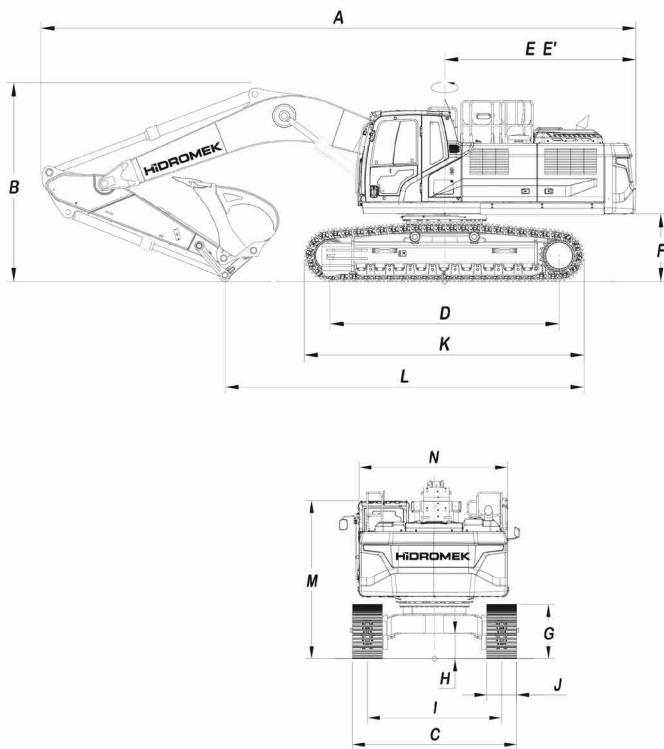
Voltaje	: 24 V
Baterías	: 2 x 12 V x 150 Ah
Alternador	: 24 V / 50 A
Motor de arranque	: 24 V / 5,0 kw

## PESO OPERATIVO

Peso operativo para máquina estándar	: 41.800 kg
--------------------------------------	-------------

El peso operativo, de acuerdo a los estándares de ISO 6016, incluye el depósito de combustible lleno, los líquidos del sistema hidráulico y otros líquidos, el peso del operador (75kg) y el peso de la máquina equipada como estándar. Los equipamientos opcionales no están incluidos.

# HMK 410 LC UHD H4



## DIMENSIONES GENERALES

Dimensiones de pluma	6.100 mm
Dimensiones de balancín	2.600 mm
A - Longitud total	10.990 mm
B - Altura máxima en posición de transporte	3.660 mm
C - Ancho del carro	3.500 mm
D - Longitud de pisada de cadena	4.300 mm
E - Longitud extremo posterior	3.520 mm
E' - Radio de giro	3.540 mm
F - Altura de chasis superior al suelo	1.350 mm
G - Altura de la cadena	1.170 mm
H - Altura de chasis inferior al suelo	600 mm
I - Ancho entre ejes de cadenas	2.900 mm
J - Ancho de placa de cadenas	600 mm
K - Longitud máxima de cadenas	5.280 mm
L - Distancia máxima de apoyo al suelo en posición transporte	6.660 mm
M - Altura de techo de cabina al suelo	3.290 mm
N - Ancho de chasis superior	

## DIMENSIONES DE TRABAJO

Dimensiones de pluma	6.100 mm
Dimensiones de balancín	2.600 mm
S - Máxima longitud con cazo abierto	10.460 mm
T - Máxima longitud con cazo abierto a nivel del suelo	10.210 mm
U - Máxima profundidad punta de cazo abierto	6.540 mm
V - Máxima altura con cazo abierto	10.150 mm
W - Máxima altura punta con cazo cerrado	6.900 mm
W' - Mínimo altura punta con cazo cerrado	3.100 mm
X - Máxima profundidad para zapata vertical	4.740 mm
Y - Mínimo radio de giro	4.110 mm
Z - Profundidad máxima a fondo de zanja	6.360 mm

## ESPECIFICACIONES DE EXCAVACIÓN

Capacidad de cazo estándar	2,5 m <sup>3</sup>
Fuerza de arranque de cazo (con Forzudo) ISO	23.700 (25.800) kgf
Fuerza de arranque de balancín (con Forzudo) ISO	20.000 (21.800) kgf



## HIDROMEK®

### OFICINAS CENTRALES

Ahi Evran OSB Mahallesi Osmanlı Caddesi No:1 06935 Sincan /ANKARA /TURQUIA  
Tel: (+90) 312 267 12 60 Fax: (+90) 312 267 21 12

### OFICINA EN ESPAÑA

HIDROMEK WEST Av. del Progrés, 7, 08840 Viladecans, Barcelona, España  
Phone: +34 93 638 849  
email: info@hidromek.es

**AVISO**  
HIDROMEK se reserva el derecho de modificar las especificaciones y el diseño del modelo indicado en este folleto sin previo aviso.